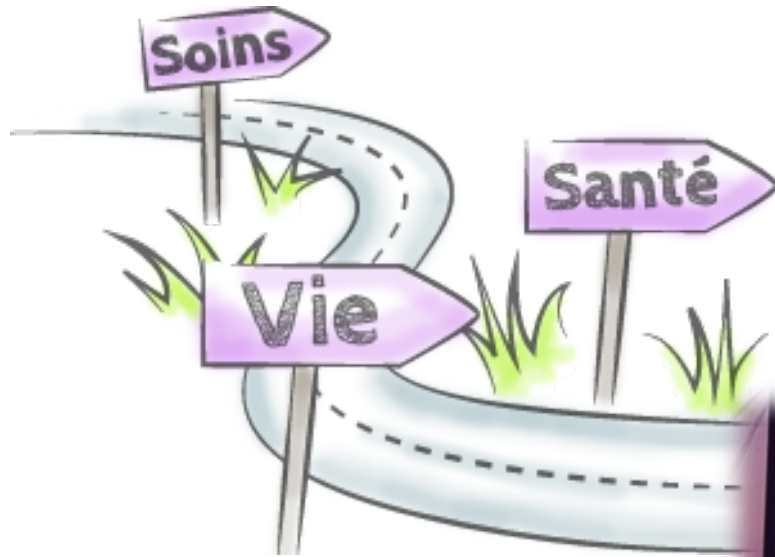


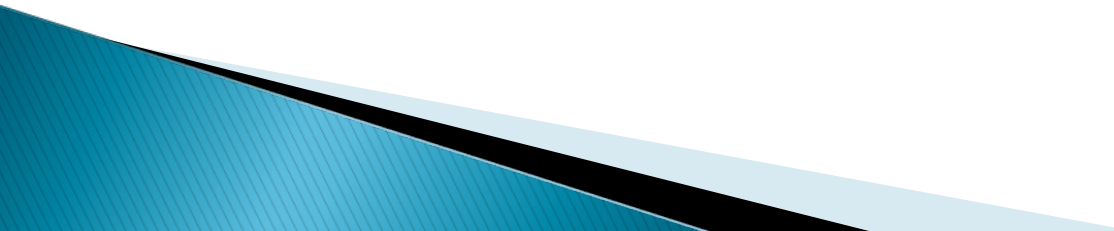
Description des parcours de soins et lymphœdème

Christian MERCIER, Cristina CARVALHO - PFL - Angers 2015

Région Normandie : Expérience du Havre...



Le parcours de soins : intégré dans les objectifs initiaux du Partenariat français du lymphœdème (PFL)

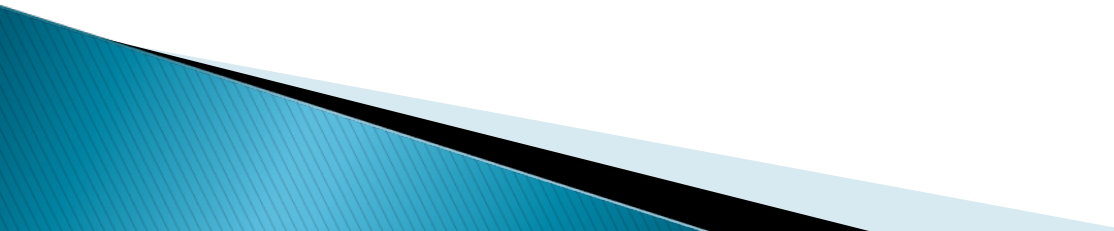
- ▶ Améliorer la prise en charge du lymphœdème et des pathologies associées en France.
 - ▶ Développer la prise en charge du lymphœdème au niveau national et optimiser l'accès aux soins.
 - ▶ Prôner la qualité des soins économiquement responsables.
- 

L'expérience de la Haute Normandie

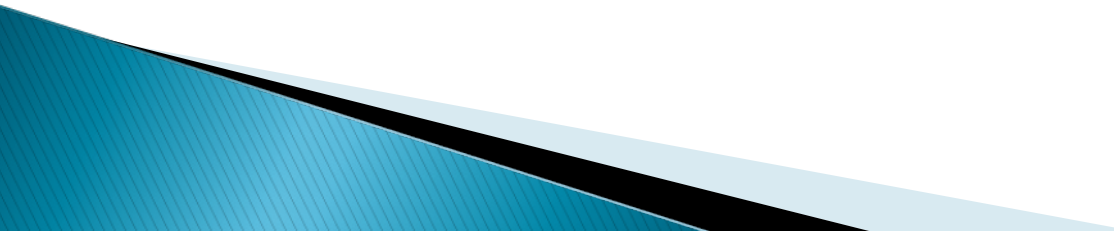
- ▶ 1 848 102 habitants
- ▶ 1 300 à 1 500 nouveaux cas de cancer du sein sont diagnostiqués par an par l'Agence Régionale de Santé (ARS).
- ▶ En 2013, sur Le Havre, près de 220 patientes ont été opérées du sein (T+GG sent/CA) puis ont subi une radiothérapie adjuvante se compliquant de lymphœdème pour 10% à 30% d'entre elles.

Une problématique récurrente :

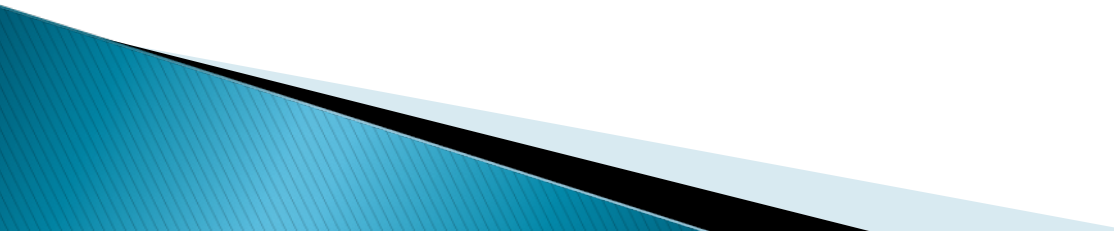
4 difficultés rencontrées

- ▶ Peu de spécialistes médicaux et paramédicaux sont formés à leur prise en charge.
 - ▶ La région est sous-médicalisée.
 - ▶ Il y a pléthore d'actes de kinésithérapie et peu de résultats.
 - ▶ Des rémunérations insuffisantes incompatibles avec des soins de qualité.
 - ▶ Une augmentation de la demande de prise en charge.
- 

Zoom sur Le Havre

- ▶ L'agglomération du Havre compte en tout **114** masseurs-kinésithérapeutes.
 - ▶ Parmi eux, **12** masseurs-kinésithérapeutes pratiquent essentiellement des soins de drainage lymphatique manuel.
 - ▶ Au sein d'un même cabinet, 4 masseurs-kinésithérapeutes appliquent les recommandations de la Haute Autorité de Santé (HAS) concernant les bandages. Ils effectuent **une prise en charge globale**.
- 

Situation à Rouen

- ▶ Aucun cabinet ne pratique une prise en charge globale.
 - ▶ Une structure hospitalière propose une hospitalisation de jour, 3 jours par semaine, en partenariat avec une association délivrant une activité physique.
- 

Le Lymphœdème

=


Traitement chronophage démotivant



Un potentiel à exploiter

- ▶ 87% des masseurs-kinésithérapeutes diplômés d'Etat (DE) hauts-normands sont prêts à intégrer une équipe pluridisciplinaire. *Enquête réalisée en mai 2014.*
- ▶ 91,2% des infirmiers (ère)s hauts normands sont prêt(e)s à intégrer une équipe pluridisciplinaire. *Enquête réalisée en juin 2014.*

Comment faire pour :

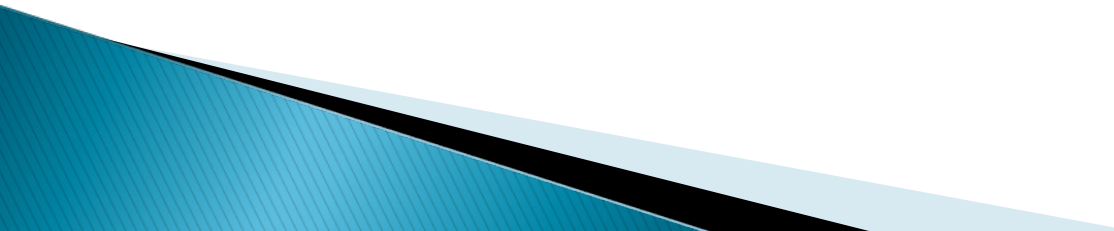
- ▶ Améliorer la **qualité** de la prise en charge ?
 - ▶ Favoriser l'accès de tous à des soins de **qualité**, dans les meilleures conditions de sécurité d'équité et de qualité de vie ?
 - ▶ Développer une **prise en charge de proximité** ?
 - ▶ Améliorer la qualité de vie en réduisant **les conséquences du lymphœdème** par le développement des soins de support ?
- 

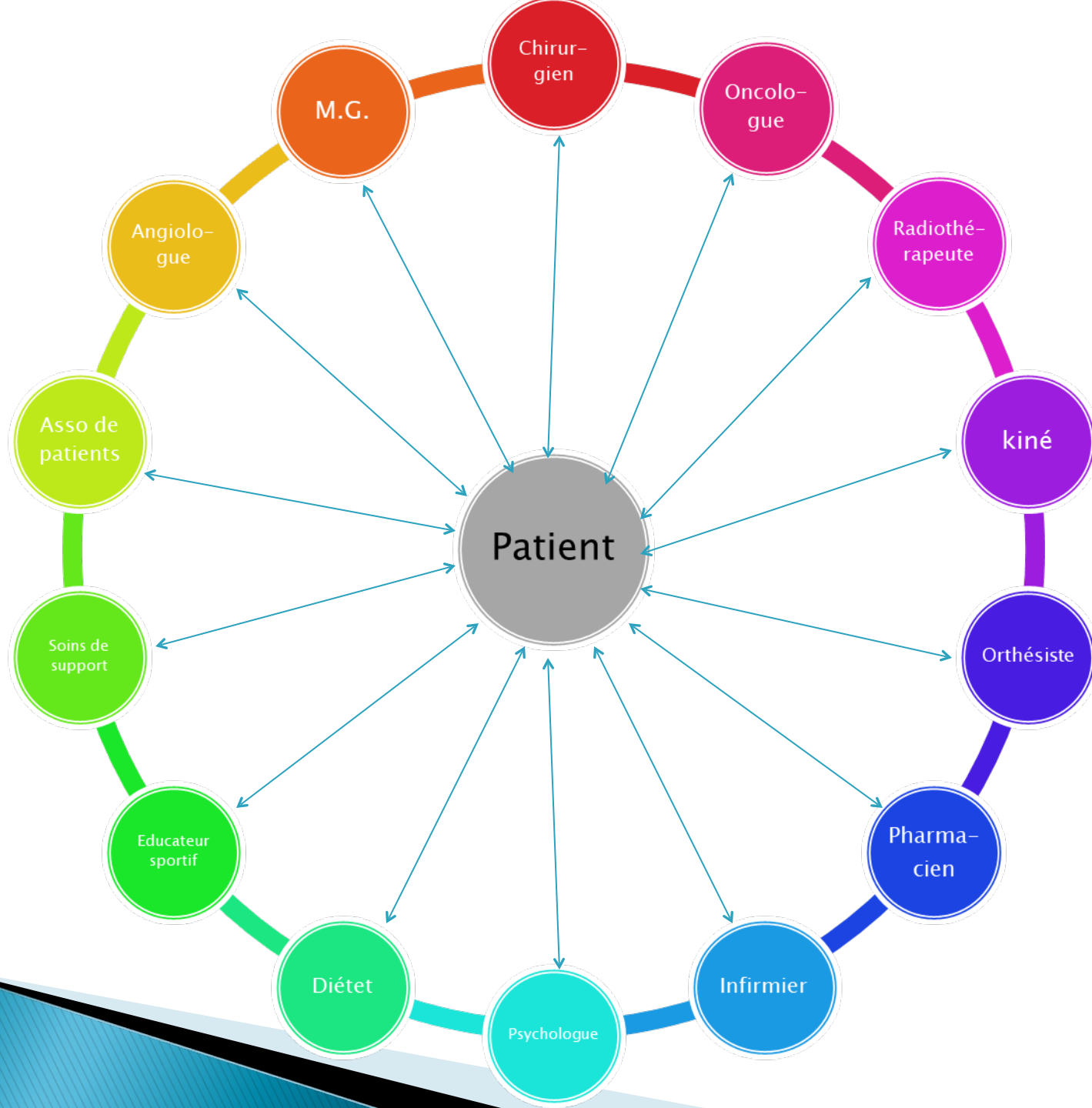
L'Agence Régionale de Santé (ARS) de Haute Normandie

- ▶ Une réaction positive de l'ARS :
 - Réorganisation opportune de la prise en charge régionale des lymphoedèmes.
 - Dans le cadre du plan anti-cancer 2014-2019 concernant les IV et V axes thématiques.
- (Parcours de soins et la vie pendant et après le cancer)

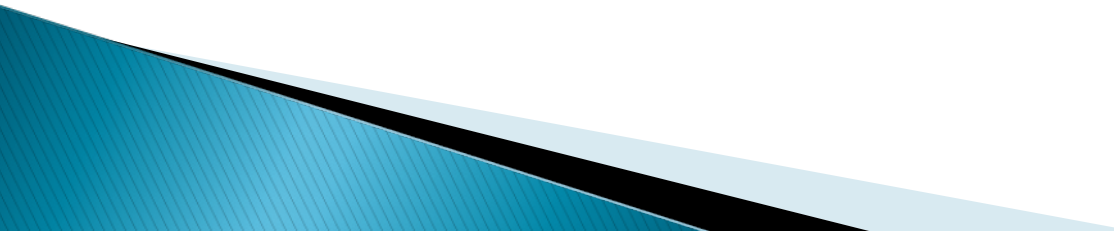
L'ARS de Haute Normandie

▶ Dernière entrevue :

- Aucun volant financier disponible pour les réseaux.
 - Piloter un essai sur l'agglomération havraise avec 8 kinésithérapeutes bénévoles pendant 1 an, avec +/- de financement.
 - Proposer un parcours de soin pour le lymphoedème.
- 



Les 3 objectifs du PFL

- ▶ Après une phase de pilotage, un parcours de soins transposable sur l'ensemble du territoire.
 - ▶ INFORMATIONS et FORMATION +++ :
former et faire connaître !
 - ▶ Aide à la mutualisation des moyens, des compétences et des plateaux techniques.
- 

INFORMER ET FORMER

- ▶ Informer par l'intermédiaire de différents supports : flyers, affiches, site internet, articles de presse, un contact (numéro de téléphone ou mail).
- ▶ Informer en organisant des réunions EPU
- ▶ Former les différents intervenants à la pathologie lymphatique et son TT.
- ▶ Public visé : médecins généralistes, angio, dermatologues, chimioth, pharmaciens.

-> Véritables relais

Économie

- ▶ La restriction de l'accès aux soins peut, à l'inverse, générer des coûts importants à la société.
- ▶ Sans prévention et parcours normé, nombre d'examens et de traitements sont pratiqués à tort.
- ▶ Rien n'est plus coûteux que l'errance diagnostique et la prise en charge des séquelles...



Merci pour votre attention